



学ぼう自然を！  
磨こう自分を！

養成講座①

法人ボランティア登録

\*法人ボランティア取得後は全国28カ所の国立青少年教育施設での活動が可能となります。

\*法人ボランティア登録後に各施設でボランティアとして活動する場合は、次の費用を支給します。(県内移動交通費、那覇・渡嘉敷間の乗船券代、食費、シーツ代等)

対象：高校生以上

養成講座①②

自然体験活動指導者 (NEALリーダー) 資格取得

自然体験活動指導者として、様々なフィールドで自然の素晴らしさを伝えることができるとともに、全国の指導者が集う研修会や交流会に参加でき、活動団体や専門分野を超えたネットワークづくりや情報交換が可能です。

対象：18歳以上

国立沖縄青少年交流の家 ボランティアスクール及び自然体験活動指導者 (NEALリーダー) 養成事業①②

2020年

養成講座① 5/23(土) ▶ 24(日) 1泊2日!

養成講座② 6/6(土) ▶ 7(日) 1泊2日!

※養成講座①を受講することで法人ボランティア登録、養成講座①②両方受講することで自然体験活動指導者 (NEALリーダー) 資格取得が可能です。



マリブルー とがき

国立沖縄青少年交流の家

NATIONAL OKINAWA YOUTH FRIENDSHIP CENTER

〒901-3595 沖縄県島尻郡渡嘉敷村字渡嘉敷 2760

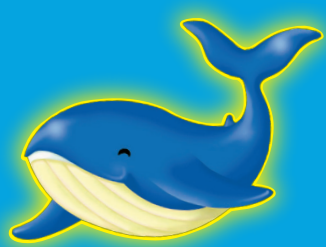
TEL:098-987-2306 FAX:098-987-2318

学生さんのご利用なら  
施設使用料・宿泊費

無料

食事代3食で2,070円+シーツ代300円

サークルグループ  
少人数もOK




青少年交流の家HP

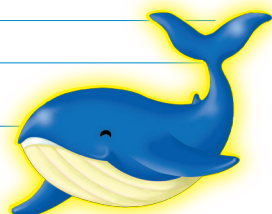
※2人以上から、誰でもご利用になれます。 ※体育館や野球場のスポーツ施設が充実しています。  
※海洋研修・キャンプ・野外炊事も体験できます。 ※長期でもご利用いただけます。

デザイン・印刷：(株)国際印刷

# 令和2年度 青少年教育指導者等養成研修事業

## とかしきボランティアスクール及び自然体験活動指導者（NEALリーダー）養成事業①②

- 1 趣 旨** ○とかしきボランティアスクール養成事業①  
これからボランティア活動を始めの方を対象にボランティア活動への理解を深め、ボランティア活動に向けた期待と意欲を高めるとともに、必要な基礎的知識・技能を習得させる。  
○自然体験活動者（NEALリーダー）養成事業②  
自然体験活動の指導者を養成するものであり、自然体験の意味を広く知ってもらい体験活動を推進するものである。
- 2 主 催** 独立行政法人国立青少年教育振興機構 国立沖縄青少年交流の家
- 3 期 日** 養成事業① 令和2年5月23日（土）～5月24日（日） ※船舶欠航の場合①5月30日（土）～31日（日）  
養成事業② 令和2年6月6日（土）～6月7日（日）  
②6月13日（土）～14日（日）に延期  
※延期日程で船舶欠航の場合、①石川青少年の家・②糸満青少年の家にて実施
- 4 申込期間** 令和2年4月23日（木）～5月8日（金）
- 5 申込方法** URL にアクセス又は QR コードを読み取って申込フォームに必要な事項を記入してください。  
（メール、FAX での申込希望の方は下記申込用紙に必要な事項を記入の上ご送信ください。  
また、午前9時以降に電話にて受信確認をお願いいたします。）  
URL：https://www.niye.go.jp/entry/app/event/apply/2919
- 
- 6 場 所** 国立沖縄青少年交流の家 沖縄県島尻郡渡嘉敷村字渡嘉敷 2760
- 7 対 象** ボランティア活動、自然体験活動に興味のある 養成事業① 高校生以上・養成事業② 18歳以上
- 8 定 員** 30名程度
- 9 持 ち 物** ○1日目の弁当 ○着替え ○水着（ぬれても良い服2日分） ○帽子 ○サンダル ○マイカップ ○筆記用具  
○雨具（カッパ） ○タオル ○洗面入浴用具（シャンプー、石けん等） ○常備薬 ○健康保険証（写し可） ○日焼け止め  
○顔写真（3×2.5cm）2枚（ボランティア証明書用）○自分の年間の計画がわかるもの（ボランティアの参加計画のため）  
※ 金品や貴重品は各自で管理してください。携帯電話は研修中、使用禁止です。 ※ 野外炊事は長袖、長ズボン、靴で行うようお願いいたします。  
※ 研修にふさわしい服装でご参加ください。
- 10 参加費** 養成事業① 4,050円 養成事業② 4,500円
- 11 船舶代** フェリーとかしき 3,140円（往復+環境税100円）  
※養成事業①が延期日程での開催の場合、マリンライナーとかしき 4,660円（往復+環境税100円）となります。
- 12 お問い合わせ** 国立沖縄青少年交流の家 TEL：098-987-2306



### とかしきボランティアスクール及び自然体験活動指導者（NEALリーダー）養成講座①

5月23日(土)	9:00	10:00	11:30	12:00	12:30	14:00	18:00	19:00	19:30	20:00	22:00
	集合・受付	フェリー	開講式	昼食	講義「青少年教育」	演習「ボランティア活動の技術」 海洋研修 テント設営研修 野外炊事研修	夕食	移動	入浴	講義「青少年教育施設におけるボランティア活動」	就寝
5月24日(日)	7:00	7:40	8:30	11:30	12:00	13:00	14:30	14:50	15:00	16:00	
	起床	朝のついで	朝食	講義・演習「安全管理」	昼食	講義「青少年教育施設の現状と運営」	講義「ボランティア活動の意義」	開講式	移動	乗船	フェリー

### 自然体験活動指導者（NEALリーダー）養成講座②

6月6日(土)	9:00	10:00	11:30	12:00	13:00	14:00	17:00	17:30	19:00	20:30	22:00
	集合・受付	フェリー	開講式	昼食	講義「ガイダンス」	講義「自然体験活動の特質」	移動	夕食・入浴	講義・演習「対象者理解」	情報交換会	交流会
6月7日(日)	7:00	7:40	9:00	10:30	12:30	13:15	13:30	14:00	14:45	15:00	16:00
	起床	朝のついで	朝食	講義「自然体験活動の指導」	講義・演習「自然体験活動の技術」	昼食	試験勉強	認定試験	開講式	移動	乗船

### 13 申込様式

フリガナ	男	生年月日	昭和・平成
氏 名	女	年 月 日生 ( ) 歳	
住所 〒			
電話番号 ( )		携帯番号 ( )	
メールアドレス ( )			
PCメールアドレス ( )			
所属名:			
アレルギー: 無・有 ( )			

TEL▷098-987-2306 / FAX▷098-987-2318 / MAIL▷okinawa@niye.go.jp

法人ボラ登録希望

NEALリーダー登録希望

両方履修希望